

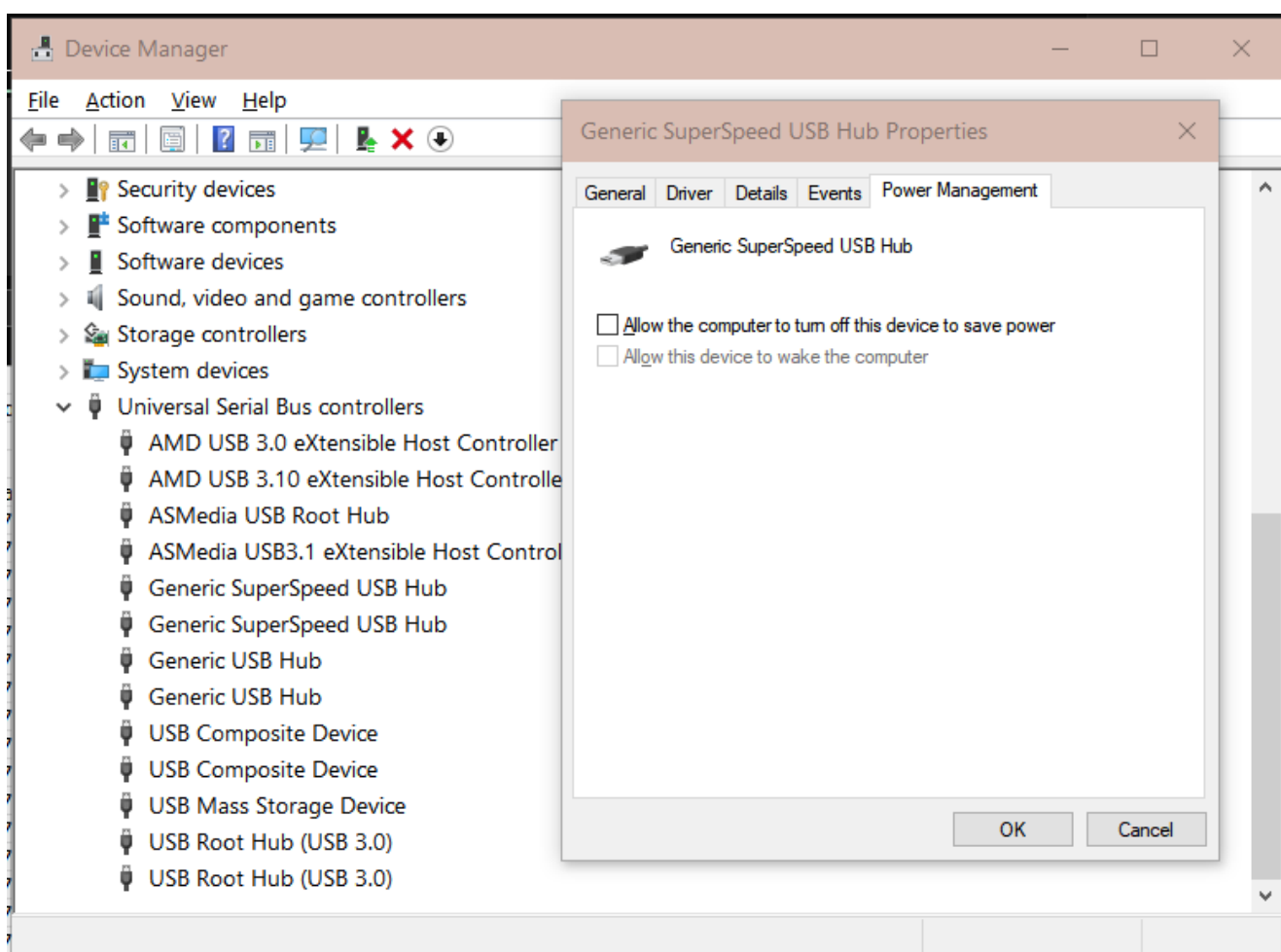
Bluetooth miš prestaje raditi

written by js | 2022-07-21

Vrlo vjerojatno zbog kognitivnih sposobnosti Windowsa i developera. Windowsi ne shvaćaju da uređaj radi, pa isključe USB. Pokušaj sljedeće:

Start >> Run >> devmgmt.msc

Prošetaj kroz sve “Universal Serial Bus controllers” >> Properties >> Power management >> i poisključuj “Allow the computer to turn off this device to save power”:



Ovo gore, naravno, učini ako ti nije potreban powersave; a nikada nije jer ako si u situaciji da ovisiš o struji koju će računalo potrošiti na USB onda si ionako u mnogo većim problemima od gašenja bežičnog miša.

Ako to ne pomogne - možda imaš neki usrani USB 3.0 hub, tipa “TP-Link” koji je USB3 samo zato što ima plavo obojene konektore? Kupi skupi hub s vlastitim

napajanjem.

Ako to ne pomogne - možda imaš usranog bežičnog miša, tipa Logitech MX Ergo trackball kojemu je baterija pri kraju, pa šteti. Napoji ga strujom prije no što ga ionako baciš u smeće jer taj trackball možeš slijedivši upute očistiti samo 2-3 puta (i to potrošiš max. 15 dana nakon kupnje) da ponovno profunkcionira kako treba, a nakon toga više nikada. Kupi dobrog miša, a ne skupo govno.

Ako ni ovo ne pomogne... ne znam.

Logitech MX Ergo trackball bluetooth uncleanable bullshit trash