

Microsoft, automatsko isključenje SMB1, povrat

written by js | 2021-10-26

Tema

Uvod

Microsoft je uključio "Automatic Removal" protokola SMB1. To je sigurnosno kao jelte dobro i pametno. I kaže da će isključiti ako ti ne treba.

Problem

Microsoft nema pojma treba li ti ili ne treba. Isključi ti SMB1 klijenta, a server koji servira SMB1 ostane uključen. Microsoft zatvori sigurnosnu rupu koja nije problematična, a ostavi otvorenom sigurnosnu rupu koja jest problematična. Ona još ponosno napiše:

```
You can't connect to the file share because it's not secure.
This share requires the obsolete SMB1 protocol, which is
unsafe and could expose your system to attack. Your system
requires SMB2 or higher. For more info on resolving this
issue, see: https://go.microsoft.com/fwlink/?linkid=852747
```

Postupak - tl;dr

Napravi sljedeće ne bi li se unfuckalo ovo sigurnosno govno koje ničime nije pridonijelo sigurnosti, a tebi je sjebalo posao na X vremena:

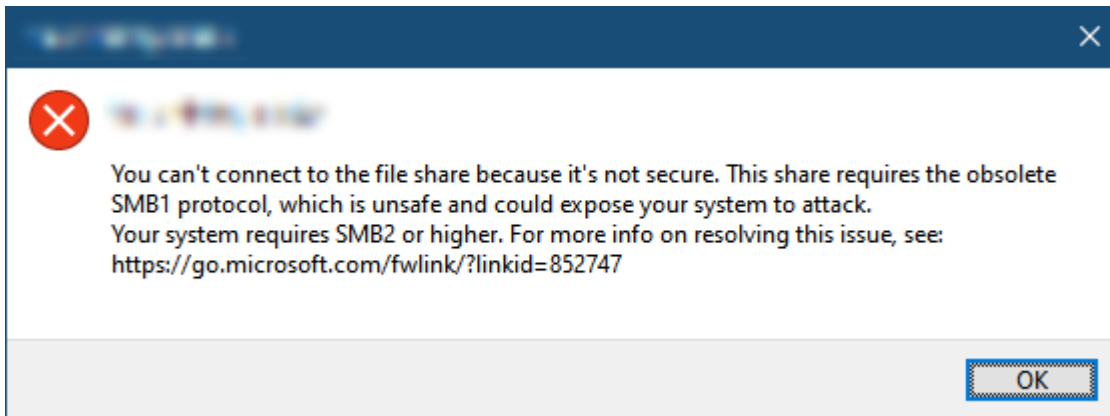
- Start -> Run -> Appziz.cpl -> "Turn Windows features on or off" -> "SMB 1.0/CIFS File Sharing Support"
- Isključi "SMB 1.0/CIFS Automatic Removal"
- Uključi "SMB 1.0/CIFS Client"
- Resetiraj računalo

Slike

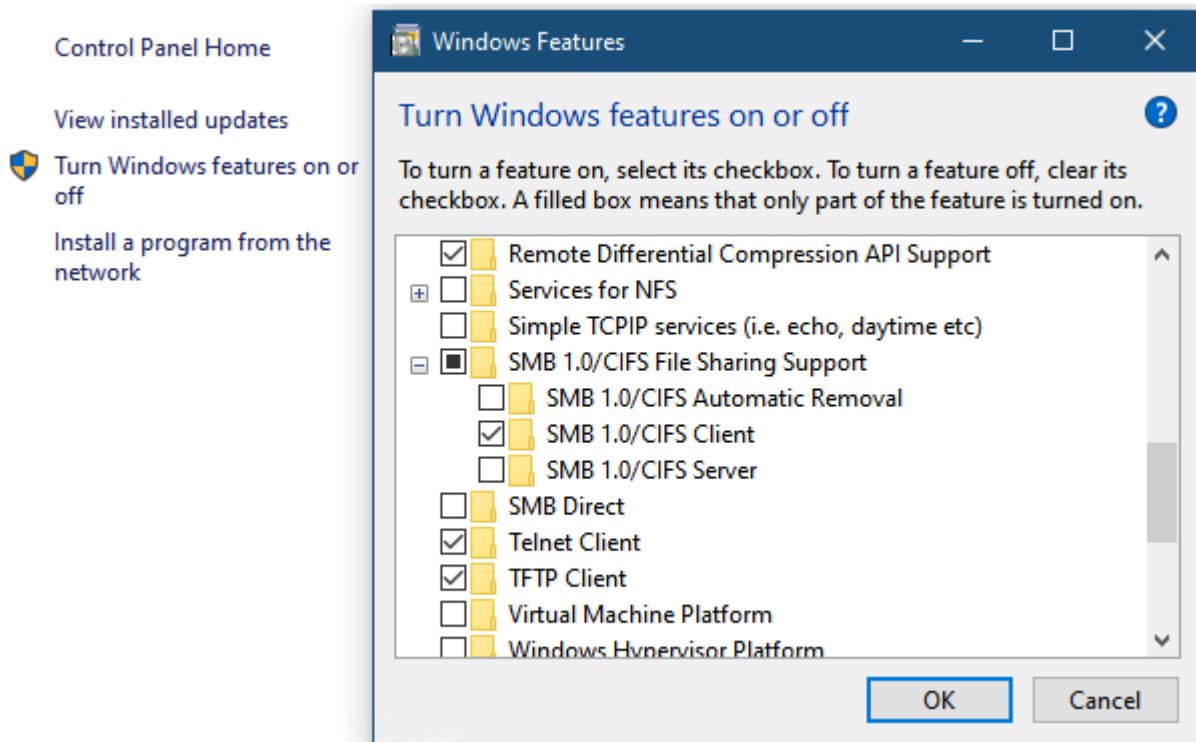
Zajeb:



Još su i ponosni:



Odjeb:



Video

...

...